

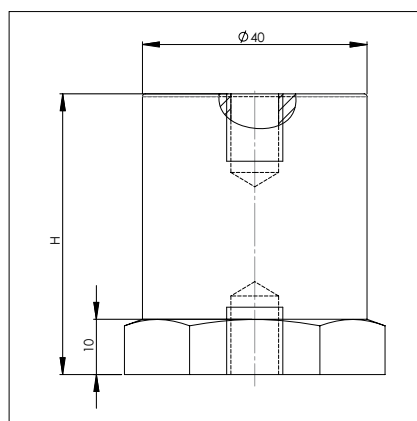


Typ CT/P

Aus Polyglas-Polyestermasse, mit Glasfaser verstärkt, rot und selbstverlöschend

Betriebstemperatur:
-40 °C < T < +130 °C

Brandverhalten:
UL94-V0



Best.-Nr.	VPE	Artikelgruppe	H [mm]	sw [mm]	D [mm]	Betriebsspannung	M Gewinde	GW-Tiefe [mm]	Farbe
90118	45	CTP/P 30	30	41	40	750	M8	8	■
90119	45	CTP/P 30	30	41	40	750	M10	9	■
90120	36	CTP/P 35	35	41	40	750	M8	9	■
90121	36	CTP/P 35	35	41	40	750	M10	9	■
90122	27	CTP/P 40	40	41	40	1000	M8	12	■
90123	27	CTP/P 40	40	41	40	1000	M10	12	■
90123M12	27	CTP/P 40	40	41	40	1000	M12	12	■
90124	27	CTP/P 45	45	41	40	1000	M8	13	■
90125	27	CTP/P 45	45	41	40	1000	M10	12	■
90126	27	CTP/P 50	50	41	40	1500	M8	12	■
90127	27	CTP/P 50	50	41	40	1500	M10	13	■
90127M12	27	CTP/P 50	50	41	40	1500	M12	11	■
90129	18	CTP/P 55	55	41	40	1500	M10	12	■
90130	18	CTP/P 60	60	41	40	1500	M8	18	■
90131	18	CTP/P 60	60	41	40	1500	M10	18	■
90131M12	18	CTP/P 60	60	41	40	1500	M12	18	■
90133	18	CTP/P 65	65	41	40	1500	M10	18	■
90134	18	CTP/P 70	70	41	40	1500	M8	18	■
90135	18	CTP/P 70	70	41	40	1500	M10	18	■

Kiesewetter

Rudolf Kiesewetter Messtechnik GmbH

Schillerstraße 42
74564 Crailsheim

Telefon: +49 (0) 79 76 / 21 00 - 3 90

Fax: +49 (0) 79 76 / 21 00 - 3 91

E-Mail: info@kiesewetter-mt.de

Web: www.kiesewetter-mt.de

USt-IdNr.: DE 14 14 90 754

Geschäftsführer: Prof. Dr. h.c. Wolfgang Gilgen

Datenblatt-Nr.: KWMT_DB_ISO_004

Stand: 13.12.2018

Technische Änderungen vorbehalten.

Die im Produktkatalog enthaltenen Daten sind nach bestem Wissen und Gewissen erstellt. Änderungen und Irrtümer sind ausdrücklich vorbehalten. Abbildungen ähnlich stellen keine Vertragsbedingungen im Sinne von § 305 I BGB dar. Es handelt sich um Hinweise ohne eigenständigen Regelungsgehalt, die lediglich zum Ausdruck bringen, dass die im Katalog enthaltenen Angaben insoweit vorläufig und unverbindlich sind, als sie vor oder bei Abschluss eines Vertrags noch korrigiert werden können. Ein vertraglicher Regelungsgehalt, insbesondere eine etwaige Beschränkung der Rechte des Vertragspartners in haftungs- oder gewährleistungsrechtlicher Hinsicht, kann diesen Hinweisen nicht entnommen werden. Stockphoto und Grafiken der Titelseite von Adobe Stock. Gestaltung und Satz von Mediengestaltung Tobias Völker.